

# Lifewave Studien und Publikationen

## A. Icewave Patches

### 1. Osteoarthritis Double-Blind Placebo Controlled LifeWave Med - Pain Relief Study

Dr Pierre Volckmann - Clinique iris Marcy l'Etoile - 271 rue des Sources - BP 22 - 69280 Marcy-l'Etoile

*Knierarthrose gehört zu den häufigsten orthopädischen Erkrankungen: Es ist eine "Volkskrankheit". Dass Arthrose im Knie in über 120.000 Fällen pro Jahr mit einer Knieendoprothese behandelt wird, ist inzwischen allgemein bekannt.*

*Aktuellste Anwendungsempfehlung von David Schmidt bei Arthrose im Kniegelenk:*

*Zahnarzt von David Schmidt (sehr guter Tennisspieler) sollte ein künstliches Kniegelenk bekommen.*

*Dann wurde Y-age AEON und Y-age GLUTATHION täglich 4 Wochen geklebt.*



**Y-age AEON - INNEN am Kniegelenk**

**Y-age GLUTATHION - AUSSEN am Kniegelenk**

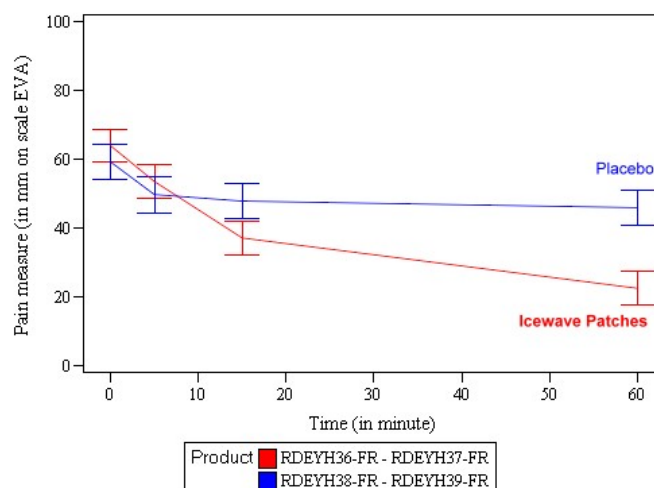
*Ergebnis: KEINE Schmerzen – Knorpel WACHSEN wieder nach – ALLES wieder OK! KEIN künstliches Kniegelenk!*

*Aktuelle Studie: Schmerzlinderung durch Icewave Patches bei Arthrose*

*Klinische Doppelblindstudie mit Placebo-Kontrolle über IceWave: an 100 Versuchspersonen mit chronischen Schmerzen.*

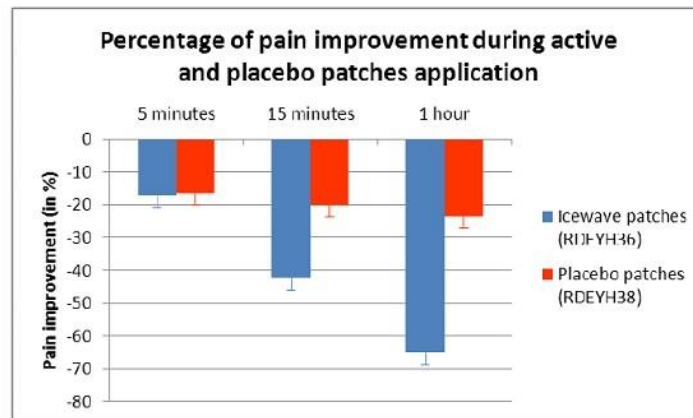
*Die IceWave-Pflaster erzielten im Vergleich zum Placebo-Pflaster eine statistisch signifikante schmerzstillende Wirkung.*

*94% der Personen, an denen IceWave getestet wurde, empfanden eine Linderung ihrer Schmerzen um durchschnittlich 65 %.*



|         |            |
|---------|------------|
| Product | RDEYH36-FR |
|         | RDEYH38-FR |

**Graph 2- Percentage of pain improvement**



Link: <http://www.lifewave.com/pdf/Research/Research-2013-OsteoarthritisDoubleBlind.pdf>

**2. Effect of IceWave® organic nanoscale patches on reduction of musculoskeletal pain**  
TANG – International Journal of genuine traditional medicine

Link: <http://www.lifewave.com/pdf/Research/pub-EffectOfIceWaveOrganic.pdf>

**3. Holistic Health Care and research – An international journal of Health Sciences - 6 Studien**

Link: <http://www.lifewave.com/pdf/Research/pub-HolisticHealthCareJrnl.pdf>

**4. Open-label Pain Study Comparing the Effects of the IceWave® Pain Patches to the Regular Treatment of Various Pain Medications**

Link: <http://www.lifewave.com/pdf/Research/Research-2013-ComparingEffectsIceWave.pdf>

**5. A PLACEBO-CONTROLLED RANDOMIZED STUDY ON THE EFFECTS OF ICEWAVE® PATCHES ON THE REDUCTION OF PAIN - Integrative Medicine & Acupuncture, PC**

Link: <http://www.lifewave.com/pdf/Research/Research-2012-IceWavePainReduction.pdf>

**6. INVESTIGATIVE STUDY OF BIOCHIMICAL EFFECTS OF LIFEWAVE PATCHES USING BIO-EXPLORER TECHNOLOGY - Dr. Danilo Toneguzzi; Dr. Susanna Carlovich; Dr. Gaia Gini.**

*Klinische STUDIE - Biochemische Wirkungen der Lifewave-Patches bei Schmerzen und Entzündungen  
 Die Daten, aus der subjektiven Beurteilung der Schmerzen (QUID) zeigen eine signifikante Verringerung der Schmerzen.*

*Die aus den Messungen mit dem Bioexplorer Verfahren gewonnenen Daten zeigen, dass durch die IceWave Patches eine signifikante Senkungen der biochemischen Mediatoren einer Entzündung (COX-2, PGF-2, PGE-2, Interleukin 1; lactide acid; Substance P and VIP ) erreicht wird.*

**COX-2 (Cyclooxygenase-2 )**

*COX-2 wird bei Entzündungsprozessen vermehrt transkribiert, damit zusammenhängende Symptome (Fieber, Schmerz)*

*COX-2 wird in einer Vielzahl von malignen Tumoren, und zwar sowohl in den eigentlichen Tumorzellen als auch im umgebenden Stroma, induziert.*

### PGE2 ( Prostaglandin E2 )

*PGE2 ist zusammen mit PGI2 das Hauptprostaglandin, das in das Entzündungsgeschehen involviert ist. Es erhöht die Gefäßpermeabilität (Gewebschwellung), ist an der Entstehung der Rötung beteiligt und verstärkt den Schmerz.*

*Fieber wird durch PGE2 mitverursacht, welches von Endothelzellen der Gefäße des Hypothalamus freigesetzt wird.*

### Substanz P

*Substanz P ist ein Neuropeptid aus elf Aminosäuren und bewirkt u.a. eine Steigerung der Sensitivität der Schmerzneurone im Rückenmark. Sie spielt aber auch als Modulator bei Entzündungen eine Rolle. Ein Überschuss an Substanz P wird als eine mögliche Ursache der Fibromyalgie diskutiert.*

Link: <http://www.lifewave.com/pdf/Research/Research-BiochemicalEffectsLifeWavePatches.pdf>

7. A DOUBLE-BLIND, PLACEBO CONTROLLED CLINICAL EFFICACY EVALUATION OF A PATCH TO SOOTHE KNEE PAIN - Essex Testing Clinic, Inc.

Link: <http://www.lifewave.com/pdf/Research/Research-SootheKneePain.pdf>

8. LIFEWAVE SCIENTIFIC STUDY BY MEANS OF AN NM4 GAUGE

Prof. Bruno Brandimarte – Biomeasurement Lecturer in the Masters of Posturology program – “La Sapienza” University, Rome.

Link: <http://www.lifewave.com/pdf/Research/Research-StudyByMeansOfNM4Gauge.pdf>

9. Effects of Lifewave Patches on Acupuncture Meridians & Biophoton Emission in Human Subjects  
California Institute for Human Science

Link: <http://www.lifewave.com/pdf/Research/Research-EffectsPatchesAcuMeridiansBiophoton.pdf>

10. LifeWave Research Study – The Centre for Biofield Sciences, Pune - Dr.Thornton Streeter

Link: <http://www.lifewave.com/pdf/Research/Research-LifeWaveResearchStudy.pdf>

11. LIFE WAVE PATCHES RESEARCH 2009 - ICEWAVE AND GLUTATHIONE - Dr.Thornton Streeter

Link: <http://www.lifewave.com/pdf/Research/Research-LifeWavePatchesResearch.pdf>

12. Summary of IceWave Clinical Research Study – Infrared Imaging

By Dr. Dean Clark, DC, Dr. Steven Haltiwanger, MD CCN, Salvatore Palomares

*Mit dieser Infrarot-Studie wurde belegt, sowohl lokale als auch Ganzkörper Wirkungen der Icewave Pflaster durch thermische Veränderungen, lokal und distal zu den Klebepunkten.*

*Die IceWave® Infrarot Studie belegt neben einer Schmerzlinderung auch Verbesserungen der Beweglichkeit, Gelenk Steifheit sowie Verbesserung der Energieeffizienz.*

*Ebenso konnte innerhalb von 5 – 20 Minuten eine deutliche Reduktion von Temperatur und Entzündung als Nachweis einer schnellen Schmerzlinderung festgestellt werden.*

Link: <http://www.lifewave.com/pdf/Research/Research003-SummaryIceWaveClinical.pdf>

13. Icewave Patches reduzieren das quantitative und qualitative Schmerzniveau bei neuromuskulären Erkrankungen.

*Klinische Studie belegt: Icewave Patches reduzieren das quantitative und qualitative Schmerzniveau bei neuromuskulären Erkrankungen.*

*Die Gesamtergebnisse der Studie zeigen, dass eine hochsignifikante ( $p < 0,001$ ) Schmerz-Reduktion ( sowohl bei Electro-Acuscope Lesungen als auch bei VAS Markierungen) nach Anwendung der IceWave Patches im Vergleich zu den entsprechenden Werten vor der Anwendung dieser Patches messbar ist.*

*Das statistische Ergebnis unter Berücksichtigung der Effektgröße (% Schmerzreduktion), Stichprobengröße und Signifikanzniveau war für die Electro-Acuscope Daten mindestens 90%, während der statistische Wert bei den VAS Daten bei mindestens 99% lag.*

Link: <http://www.lifewave.com/pdf/Research/Research-NanoscaleWearableDevicesReduce.pdf>

#### 14. Icewave – Completed Research Summaries

Link: <http://www.lifewave.com/pdf/Research/completed-IW.pdf>

## **B. Glutathione Patches**

### 1. GLUTATHIONE PATCHES IMPROVE CELLULAR PHYSIOLOGIC FUNCTIONAL STATUS IN DIFFERENT ORGANS - Sherry Blake-Greenberg ND, MA, HMD, and Homer Nazeran PhD, CPEng (Biomed.)

Link: <http://www.lifewave.com/pdf/Research/Research-GlutathionePatchesImprove.pdf>

### 2. A New Way to increase Glutathione Levels in the body – Hippocrates Healing our World Magazine

Link: <http://www.lifewave.com/pdf/Research/Research-Hippocrates.pdf>

### 3. Effects of LifeWave Y-age® Anti-Aging patches on varied skin types - Dr. Bella Zaicev Balance Therapy Clinic

Link: <http://www.lifewave.com/pdf/Research/Research-EffectsOfYageOnVariedSkinTypes.pdf>

### 4. Gas Discharge Visualization Testing of Lifewave Glutathione Patches - Melinda H. Connor, D.D., Ph.D., AMP National Foundation for Energy Healing - Karl Maret, M.D., M.Eng. Dove Health Alliance Foundation

Link: <http://www.lifewave.com/pdf/Research/Research-2011-DischargeVisualizationTesting.pdf>

### 5. Report for Human Clinical Pilot Study - Lifewave Glutathione Patch Energy Medicine Research Institute, Lisa Tully, PhD, founder - AquaViva, Andrew Lange, ND, founder - Quicksilver Scientific, Chris Shade, PhD, founder

Link: <http://www.lifewave.com/pdf/Research/Research-HumanClinicalPilotStudy.pdf>

#### 6. Glutathione – Completed Research Summaries

Link: <http://www.lifewave.com/pdf/Research/completed-GLUT.pdf>

## **C. Aeon Patches**

### 1. Amino Acid, Neurotransmitter, GDV and Physiological Testing of the Lifewave Aeon Patches Melinda H. Connor Ph.D, FAM

Link: <http://www.lifewave.com/pdf/Research/Research-2013-YageAeonPatch.pdf>

## 2. IMPLICATIONS OF HEART RATE RHYTHM ANALYSIS FOR THE STUDY OF LIFEWAVE PATCHES

Thomas Budzynski - Helen Budzynski - Jean Tang

Link: [http://www.lifewave.com/pdf/Research/Research-DrBudzynski\\_X15.pdf](http://www.lifewave.com/pdf/Research/Research-DrBudzynski_X15.pdf)

## 3. X-15 Patch Improves Cellular Physiologic Functional Status of Liver, Kidneys, Pancreas, Intestines, Hypothalamus, Adrenal and Thyroid Glands - Health Integration Therapy, Palos Verdes Estates, California

*Studie: Blake-Greenberg S, Nazeran H. Health Integration Therapy. 2010.*

*Y-Age Aeon Patch verbessert die zellphysiologische Funktion von 7 Organen*

***Die Ergebnisse zeigen hoch signifikante Verbesserungen der zellphysiologischen Funktion von Nebennieren und Hypothalamus, Leber und Schilddrüse, eine sehr signifikante Verbesserung von Dünn- und Dickdarm und signifikante Verbesserungen bei Pankreas und Nieren.***

***Die Verbesserung der Organfunktionen unterstützt auch die Anti-Aging Ansprüche der Lifewave Aeon Pflaster.***

Link: <http://www.lifewave.com/pdf/Research/Research-X15StudyReport.pdf>

## 4. Aeon – Completed Research Summaries

Link: <http://www.lifewave.com/pdf/Research/completed-AEON.pdf>

## **D. Carnosine Patches**

### 1. APPLICATION OF CARNOSINE PATCH IMPROVES CELLULAR PHYSIOLOGICAL STATUS IN DIFFERENT ORGANS - Sherry Blake-Greenberg ND, MA, HMD, and Homer Nazeran PhD, CPEng (Biomed.)

Hoch signifikante Verbesserung der Organfunktionen bei Anwendung der Carnosin Pflaster

***Die Gesamtdaten in dieser Studie haben gezeigt, dass bei der Anwendung des Carnosin Pflasters über einen Zeitraum von 2 Wochen ( 12 Stunden täglich, jeden zweiten Tag ) eine hoch bzw. sehr signifikante (  $p < 0,01$  ) Verbesserung des physiologischen Funktionsstatus von Pankreas, Leber, Niere, Nebenniere, Hypothalamus, Hypophyse und Schilddrüse mit einer durchschnittlichen statistischen Funktionsverbesserung von mindestens + 95% erzielt wird.***

***Beurteilung:***

***Diese Studie belegt, dass die unterstützende Stimulation der Akupunkturpunkte (CV6 und CV17) mit den Y-Age Carnosin Patches zu einer Verbesserung des physiologischen Funktionsstatus von 8 Organen ( gemessen mit dem Electro Interstitial Scan (EIS)-System ) beiträgt.***

***Die Verbesserung der Organfunktionen unterstützt den Anti-Aging Anspruch der Lifewave Y-Age Pflaster.***

Link: <http://www.lifewave.com/pdf/Research/Research-CarnosinePatchesImprove.pdf>

### 2. Report for Pilot Human Clinical Study of the Efficacy of the LifeWave Carnosine Patch in Improving Flexibility, Strength, and Endurance in Healthy Humans - Energy Medicine Research Institute, Lisa Tully, PhD, founder

Link: <http://www.lifewave.com/pdf/Research/Research-2011-EfficacyCarnosinePatch.pdf>

### 3. Report for Pilot Clinical Study of LifeWave Y-age Carnosine Patch in Lowering Blood Lactate Levels Energy Medicine Research Institute Lisa Tully, PhD

Link: <http://www.lifewave.com/pdf/Research/Research-2011-YageCarnosinePatch.pdf>

#### 4. Carnosine – Completed Research Summaries

Link: <http://www.lifewave.com/pdf/Research/completed-CARN.pdf>

### **E. Energy Enhancer Patches**

#### 1. Human Clinical Study of the Efficacy of LifeWave Energy Patch in Improving Flexibility, Strength and Endurance in Healthy Humans – International Journal of Healing and Caring

*Lifewave Studie: Signifikante Verbesserung des Energieniveaus bei Anwendung der Energy Enhancer Patches*

*Studienergebnisse:*

*Diese doppelblinde Placebo-kontrollierte Crossover-Studie belegt, dass die Lifewave-Energy-Enhancer-Patches eine signifikante Zunahme der Flexibilität, Stärke und Ausdauer bewirken. Dieser Anstieg korreliert mit der subjektiven Steigerung der Energieniveaus, wenn die Energy Patches über längere Zeit getragen werden.*

Link: <http://www.lifewave.com/pdf/Research/pub-HumanClinicalStudy.pdf>

#### 2. Heart Rate Variability Enhancement Through Nanotechnology – Journal of Neurotherapy Thomas H. Budzynski, PhD - Helen K. Budzynski, PhD - Karl Maret, MD - Hsin-Yi (Jean) Tang, PhD

Link: <http://www.lifewave.com/pdf/Research/pub-HeartRateVariability.pdf>

#### 3. HEART RATE VARIABILITY SIGNAL PARAMETERS QUANTIFY SKIN COOLING EFFECT OF ENERGY PATCHES DURING REST AND EXERCISE IN YOUNG HEALTHY INDIVIDUALS - The University of Texas at El Paso,

Link: <http://www.lifewave.com/pdf/Research/Research-HRVskin-cooling.pdf>

#### 4. Effect of Novel Nanoscale Energy Patches on Spectral and Nonlinear Dynamic Features of Heart Rate Variability Signals in Healthy Individuals during Rest and Exercise - Homer Nazeran , Surya Chatlapalli , and Rohit Krishnam

Link: <http://www.lifewave.com/pdf/Research/Research001-HeartRateVariabilityPatches.pdf>

#### 5. CHARACTERIZING THE EFFECT OF THE ENERGY EMITTED BY LIFEWAVE PATCHES ON HUMAN DNA Glen Rein, PhD. - CEO Quantum Biology Research

Link: <http://www.lifewave.com/pdf/Research/Research-CharacterizingEffectOfEnergyEmitted.pdf>

#### 6. Acuscope and Skin Conductance along Meridians: Before and After LifeWave Energy Patches Thomas Budzynski, Ph.D. - Affiliate Professor, University of Washington

Link: <http://www.lifewave.com/pdf/Research/Research-2009-AcuscopeSkinConductance.pdf>

#### 7. Effects of Lifewave Patches on Acupuncture Meridians & Biophoton Emission in Human Subjects Toshiaki Harada, Ph.D. - Koji Tsuchiya, Ph.D. - Subtle Energy Research Laboratory- California Institute for Human Science

Link: <http://www.lifewave.com/pdf/Research/Research-EffectsPatchesAcuMeridiansBiophoton.pdf>

## 8. LifeWave Energy Patches - Measured with Auramed Biopulsar Reflexograph

Link: <http://www.lifewave.com/pdf/Research/Research011-AuramedTests171205.pdf>

## 9. BioCoherence and Lifewave Energy Enhancement Patches Utilizing Bionetic-Feedback Assessment By Lee G. Woolley, CBT, BPA And Dr. Steven Haltiwanger MD.

Link: <http://www.lifewave.com/pdf/Research/Research006-BioCoherenceLifewave.pdf>

## 10. LifeWave Products Pure Energy Patches 60-Subject Test Final Report - By Fenestra Research

Link: <http://www.lifewave.com/pdf/Research/Research002-SeeFenestraConclusion.pdf>

## 11. Energy Enhancer Patches – Completed Research Summaries

Link: <http://www.lifewave.com/pdf/Research/completed-EE.pdf>

## **F. Silent Nights MD Patches**

*Klinische Studien belegen, Silent Nights Pflaster verbessern die Schlafdauer und –qualität und reduzieren die Tages-Müdigkeit signifikant nach 4 Wochen Anwendung.*

*Zusammenfassung:*

*Index (PSQI). ( Schlafdauer )*

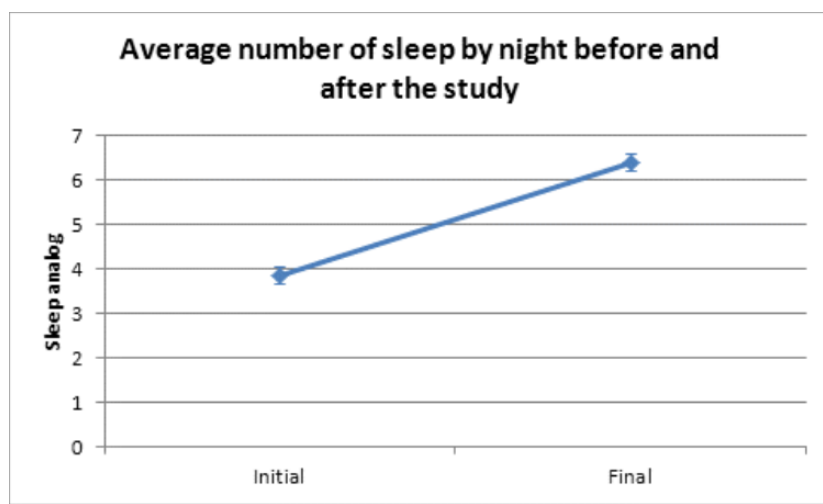
*88% der Teilnehmer hatten deutlich längeren Schlaf*

*The LSEQ Test ( Schlafqualität )*

*80% der Teilnehmer bestätigten eine deutliche Verbesserung der Schlafqualität*

*The ESS Test ( Tages-Müdigkeit )*

*72% der Teilnehmer berichteten, dass ihre Tages-Müdigkeit deutlich zurückgegangen war*



1. TREATMENT OF INSOMNIA WITH ENERGETIC ACUPUNCTURE POINT ACTIVATION

Dr. C. Norman Shealy, M.D., Ph.D. - Shealy Wellness Center

Link: <http://www.lifewave.com/pdf/Research/Research-2012-InsomniaEnergeticAcupuncture.pdf>

2. THE EFFECTS OF LIFEWAVE SILENT NIGHTS® PATCHES ON SLEEP - Shealy Wellness Center

Link: <http://www.lifewave.com/pdf/Research/Research-2011-SNEffectonSleep.pdf>

3. Silent Nights® Patch Improves Qualitative and Quantitative Measures of Sleep and Enhances Quantitative Makers of Organ Function - Blake-Greenberg S, Nazeran H.

Link: [http://www.silentnights.wellness-business-online.de/Studie\\_2013.pdf](http://www.silentnights.wellness-business-online.de/Studie_2013.pdf)

4. Silent Nights MD – Completed Research Summaries

Link: <http://www.lifewave.com/pdf/Research/completed-SN.pdf>

## **G. SP6 Patches**

1. Mild stimulation of stomach 36 acupuncture point by organic nanoscale SP6 patch improves cellular physiologic functional status of different organs – TANG International Journal of Genuine Traditional Medicine

Link: <http://www.lifewave.com/pdf/Research/pub-MildStimulationStomach36.pdf>

2. SP6 PATCH IMPROVES ORGAN FUNCTION - Sherry Blake-Greenberg ND, MA, HMD, and Homer Nazeran PhD, CPEng (Biomed.)

Link: <http://www.lifewave.com/pdf/Research/Research-SP6ImprovesOrganFunction.pdf>

3. SP6 – Completed Research Summaries

Link: <http://www.lifewave.com/pdf/Research/completed-SP6.pdf>



<http://www.wellness-business-online.de>